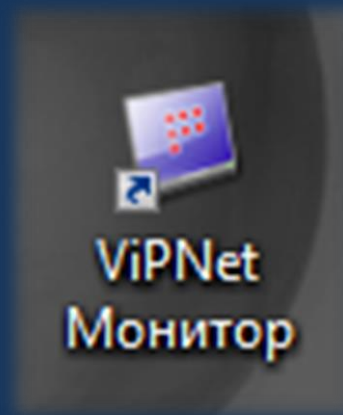


**ИНСТРУКЦИЯ ПО УСТРАНЕНИЮ ПРОБЛЕМ  
С ДОСТУПОМ В РЕГИОНАЛЬНУЮ ИНФОРМАЦИОННУЮ  
СИСТЕМУ В СФЕРЕ ОБРАЗОВАНИЯ  
(РИССО)**

1. ДЛЯ ПЕРВОНАЧАЛЬНОЙ НАСТРОЙКИ ДОСТУПА В  
ИНФОРМАЦИОННЫЕ СИСТЕМЫ РИССО НЕОБХОДИМО ОТКРЫТЬ  
ПРОГРАММУ «VIPNET МОНИТОР»



1.1 ДАННАЯ  
ПРОГРАММА МОЖЕТ  
РАСПОЛАГАТЬСЯ НА  
РАБОЧЕМ СТОЛЕ.

1.2 ИЛИ В ПРАВОМ  
НИЖНЕМ УГЛУ  
ЭКРАНА КАК  
ПОКАЗАНО НА  
РИСУНКЕ

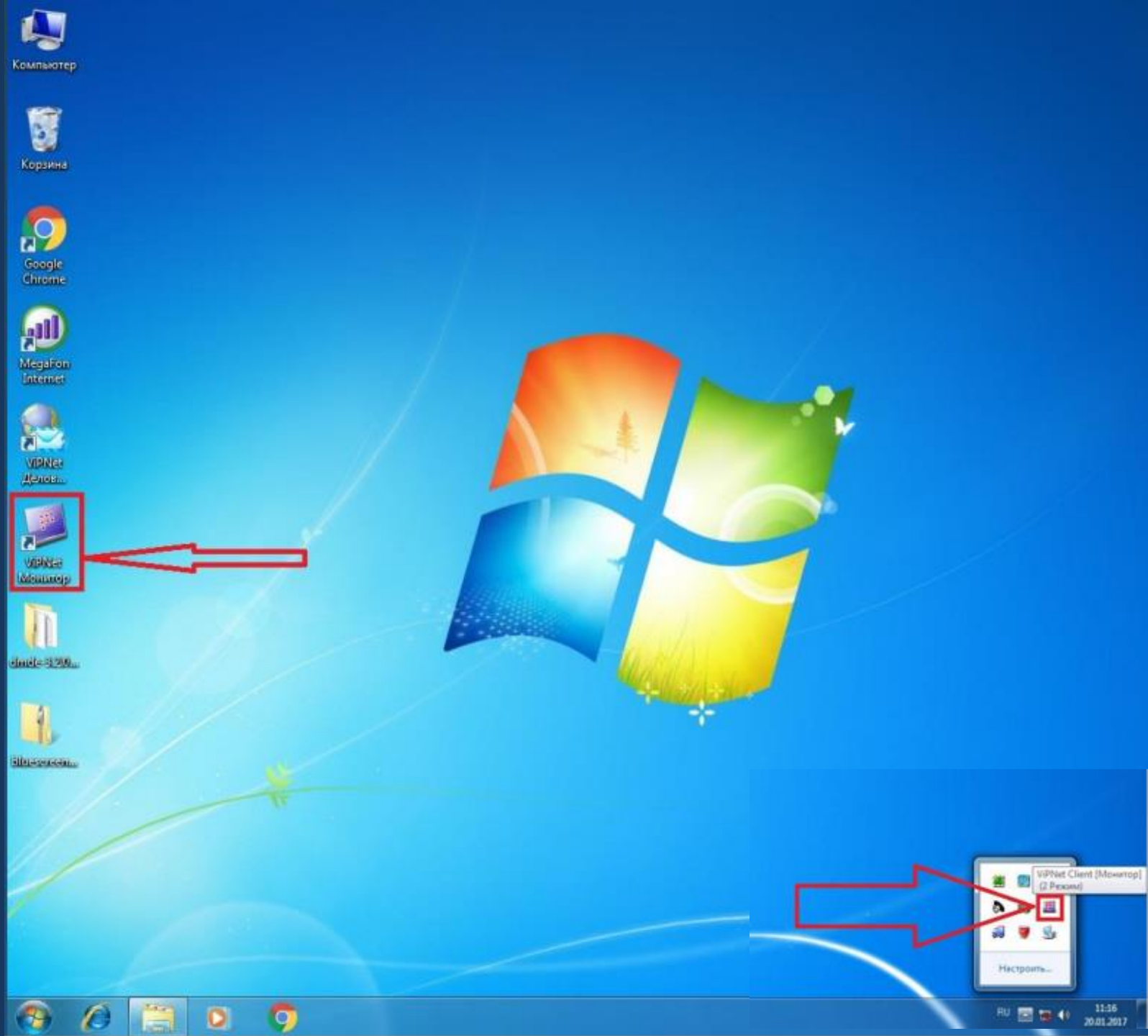


Рисунок № 1

## 1.3 ПОСЛЕ ОТКРЫТИЯ ПРОГРАММЫ ПЕРЕД ВАМИ ПОЯВИТСЯ СЛЕДУЮЩЕЕ ОКНО

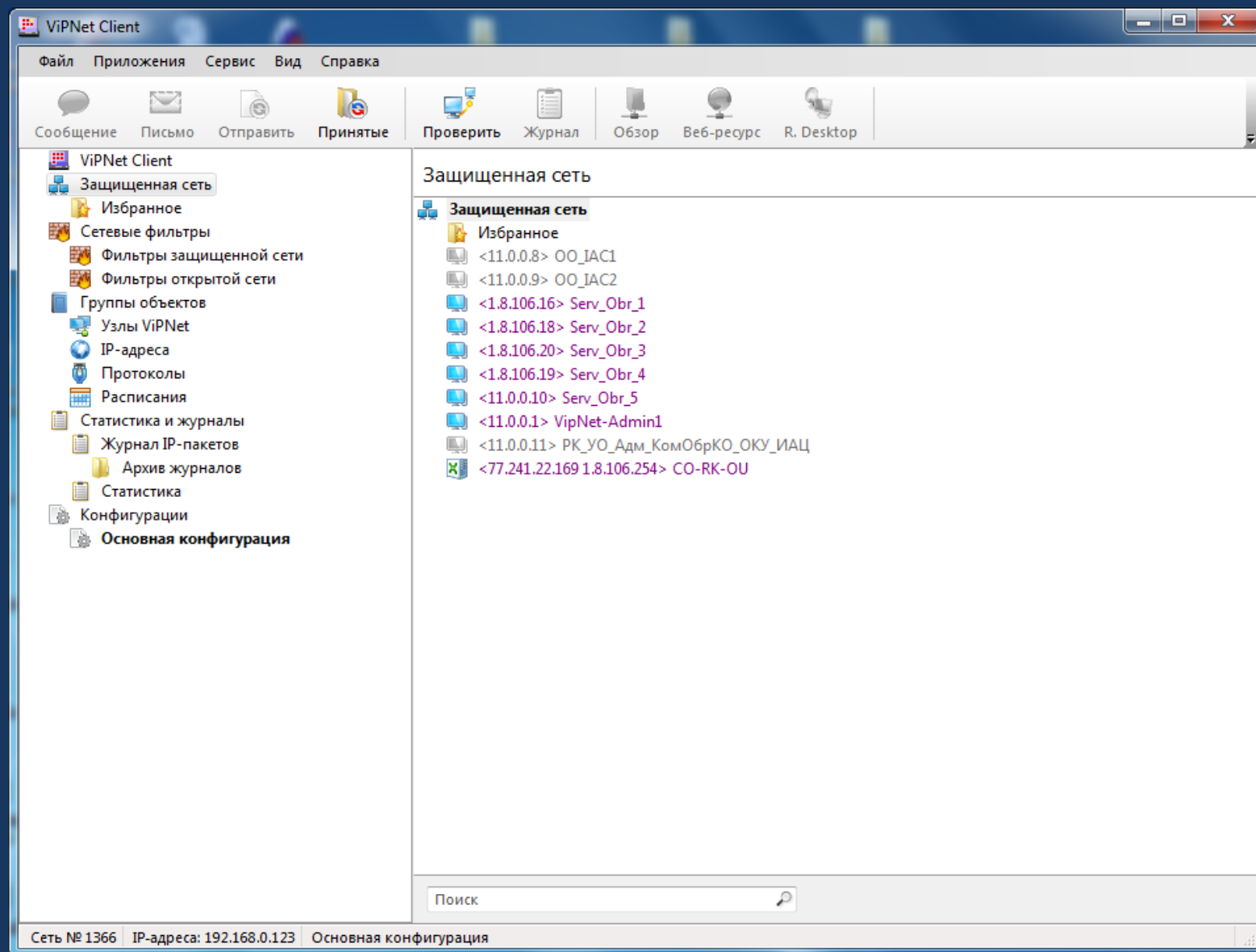


Рисунок № 2

# 1.4. ПОЛЬЗОВАТЕЛЮ НЕОБХОДИМО ПРОВЕРИТЬ ДОСТУПНОСТЬ СЕРВЕРОВ:

**SERV\_OBR\_2 – ДОШКОЛЬНЫЕ ОБРАЗОВАТЕЛЬНЫЕ ОРГАНИЗАЦИИ (АИС КОМПЛЕКТОВАНИЕ ДОУ)**

**SERV\_OBR\_3 – ОБЩЕОБРАЗОВАТЕЛЬНЫЕ ОРГАНИЗАЦИИ (АИС ЗАПИСЬ В ШКОЛУ)**

**SERV\_OBR\_4 – ОРГАНИЗАЦИИ ПРОФЕССИОНАЛЬНОГО ОБРАЗОВАНИЯ (АИС ПРОФЕССИОНАЛЬНОЕ ОБРАЗОВАНИЕ)**

**SERV\_OBR\_5 – ОРГАНИЗАЦИИ ДОПОЛНИТЕЛЬНОГО ОБРАЗОВАНИЯ (АИС ДОПОЛНИТЕЛЬНОЕ ОБРАЗОВАНИЕ)**

**CO\_RK\_OU – КООРДИНАТОР**

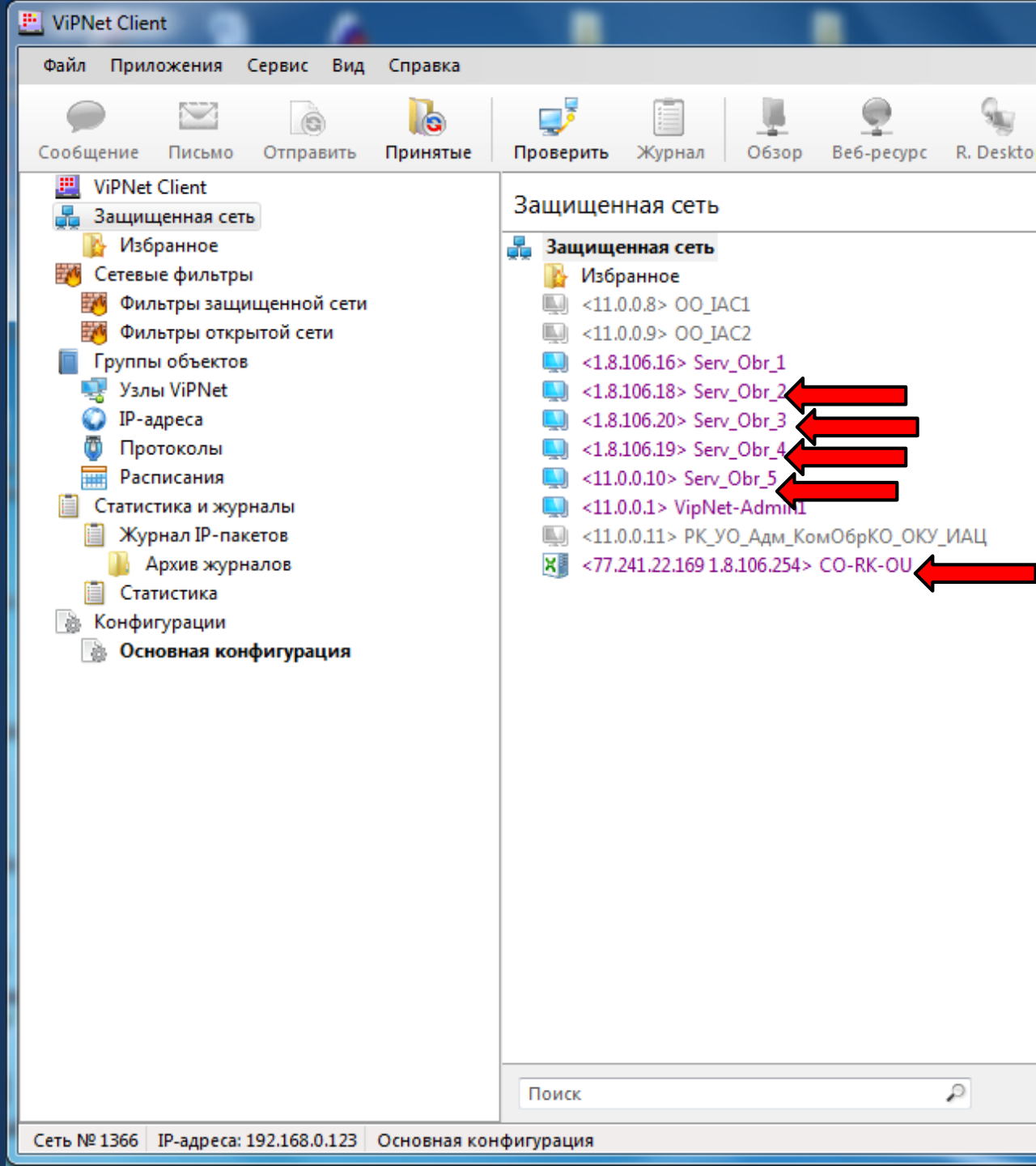
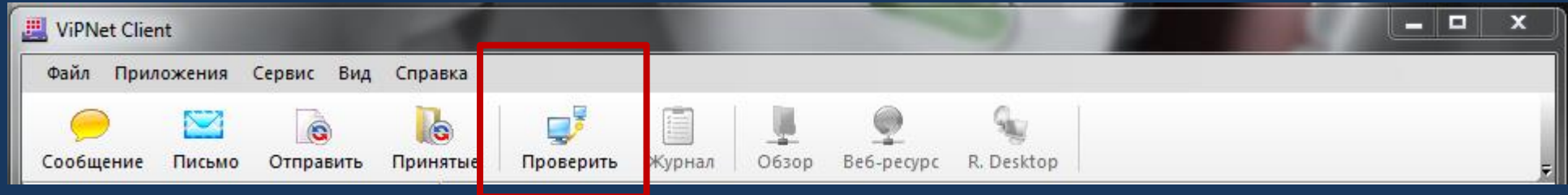


Рисунок № 3

# 1.5. С ПОМОЩЬЮ ЛЕВОЙ КНОПКИ МЫШИ ВЫБИРАЕМ НЕОБХОДИМЫЙ СЕРВЕР И НАЖИМАЕМ КЛАВИШУ “F5” ИЛИ НА ПАНЕЛИ ИНСТРУМЕНТОВ НАЖАТЬ КНОПКУ “ПРОВЕРИТЬ”

Рисунок № 4



У ВАС ОТКРОЕТСЯ ОКОШКО С ДОСТУПНОСТЬЮ СЕРВЕРОВ

The screenshot shows a window titled 'Serv\_Obr\_1 (VPN №1366)... - Проверка соединения'. It contains a table with the following data:

Узел	Статус	Активность на компьютере	Имя компьютера	Версия ПО
Serv_Obr_1 (VPN №1366)	Доступен	5 декабря 2019 г. 15:09:19	kontingent	4.3(2.37273) RUS
Serv_Obr_2 (VPN №1366)	Доступен	5 декабря 2019 г. 16:03:30	Kursk-KDOO	4.3(2.37273) RUS
Serv_Obr_3 (VPN №1366)	Доступен	5 декабря 2019 г. 15:45:55	shcool	4.3(2.37273) RUS
Serv_Obr_4 (VPN №1366)	Доступен	5 декабря 2019 г. 16:14:04	NPO	4.3(2.37273) RUS
Serv_Obr_5 (VPN №1366)	Доступен	5 декабря 2019 г. 16:17:47	DOP	4.3(2.37273) RUS

Рисунок № 5

ДАЛЕЕ ПОЛЬЗОВАТЕЛЮ  
НЕОБХОДИМО ПРОВЕРИТЬ  
ПРАВИЛЬНОСТЬ ССЫЛКИ ПО  
КОТОРОЙ ПЫТАЕТСЯ ВОЙТИ В  
СИСТЕМУ

НЕОБХОДИМО ПРОВЕРИТЬ  
ЦИФРЫ НАПИСАННЫЕ СЛЕВА ОТ  
СООТВЕТСТВУЮЩЕГО СЕРВЕРА

ССЫЛКА СОСТОИТ ИЗ ЦИФР  
СТОЯЩИХ НАПРОТИВ СЕРВЕРА С  
ДОБАВЛЕНИЕ ПОРТА (:8080)

ПРИМЕР: 1.8.106.18 :8080  
11.0.0.10 :8080

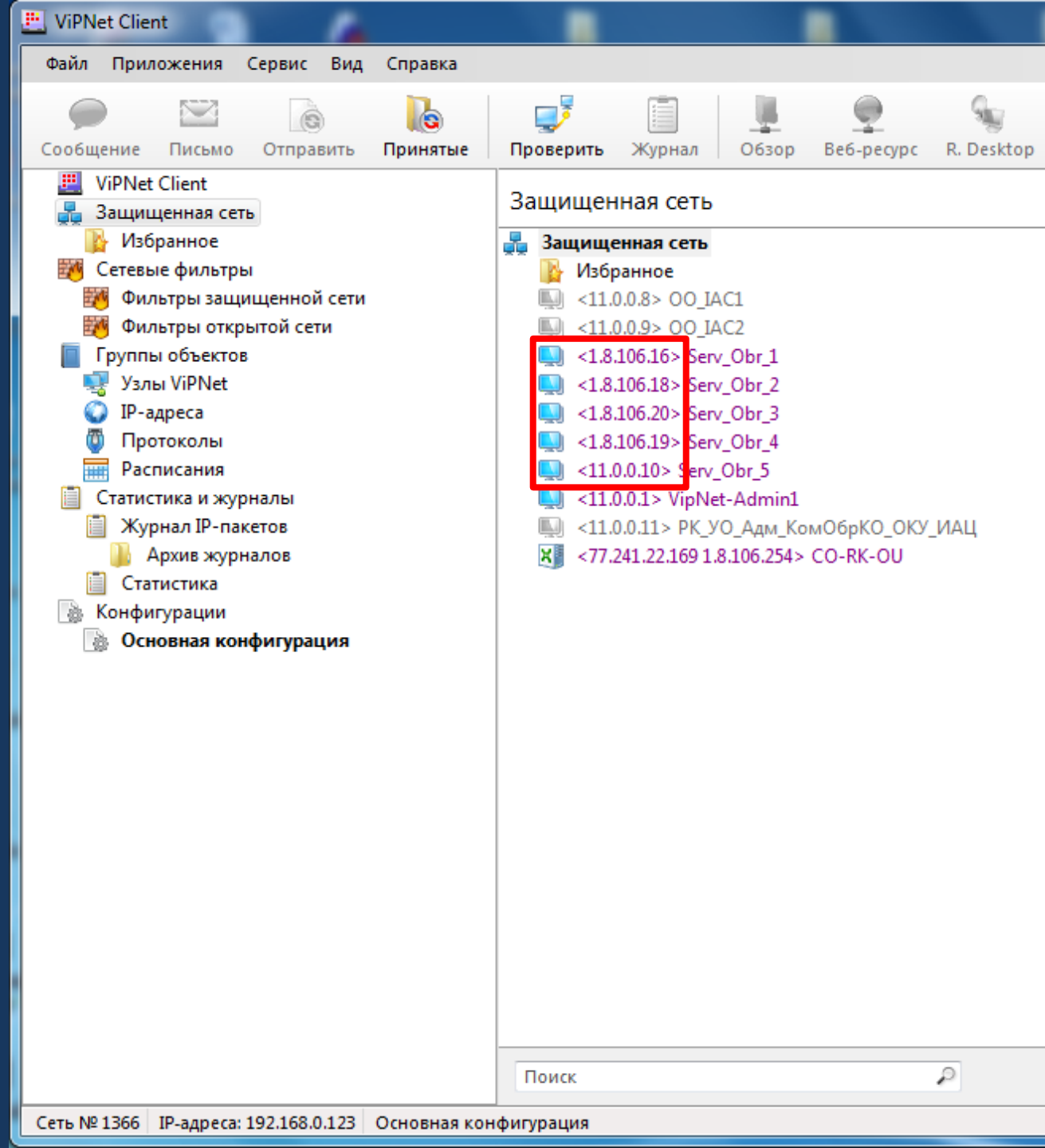


Рисунок № 6

ЕСЛИ НЕТ ЦИФР РЯДОМ С НАЗВАНИЕМ, ТОГДА  
ВАМ НЕОБХОДИМО ОТКРЫТЬ ВКЛАДКУ “СЕРВИС”  
– “НАСТРОЙКА ПРИЛОЖЕНИЯ”

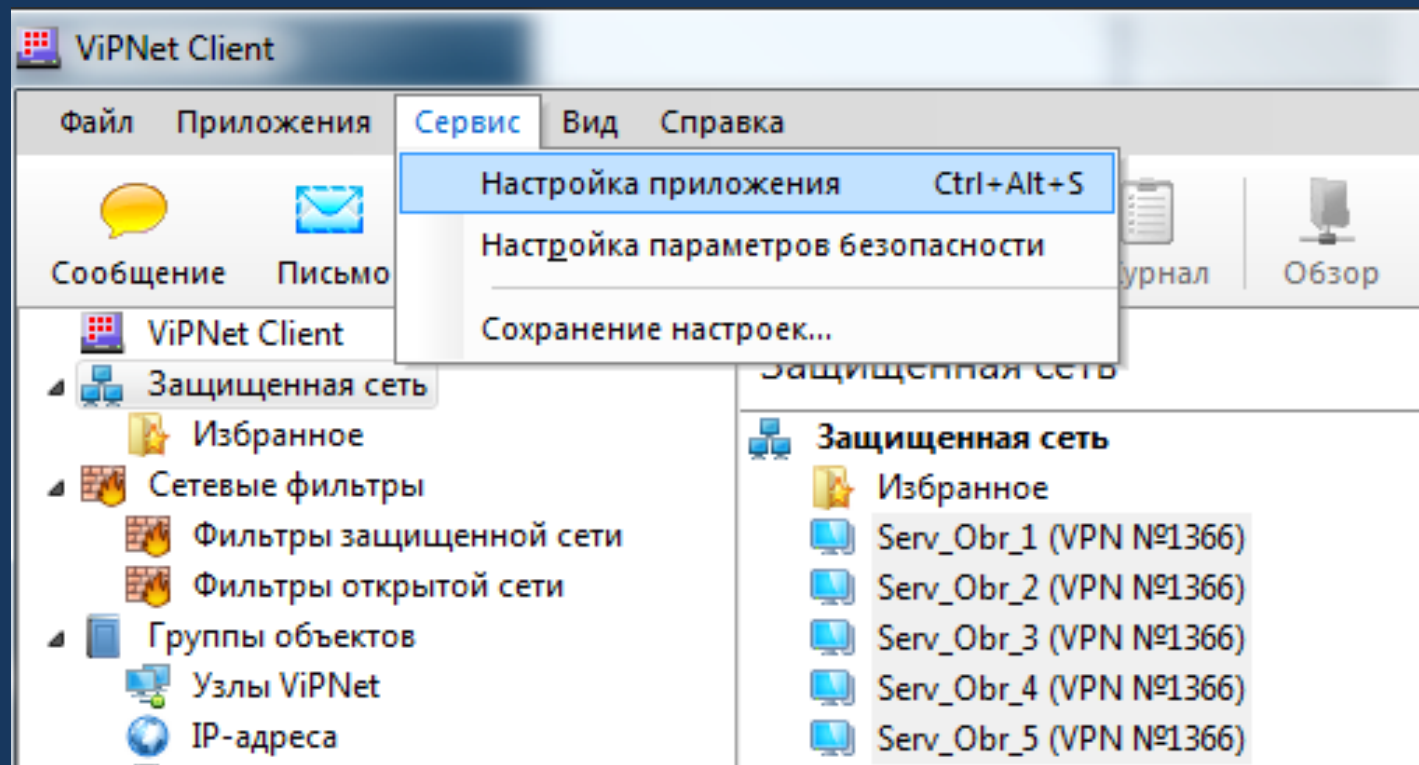


Рисунок № 7



ПЕРЕД ВАМИ ПОЯВИТСЯ ОКНО

ВО ВКЛАДКЕ ОБЩЕЕ,  
ПОСТАВИТЬ ГАЛОЧКУ  
НАПРОТИВ ПУНКТА  
“ОТОБРАЖАТЬ IP  
АДРЕСА В ПАПКЕ  
ЗАЩИЩЕННАЯ  
СЕТЬ” ДАЛЕЕ НАЖАТЬ  
ПРИМЕНИТЬ И ОК

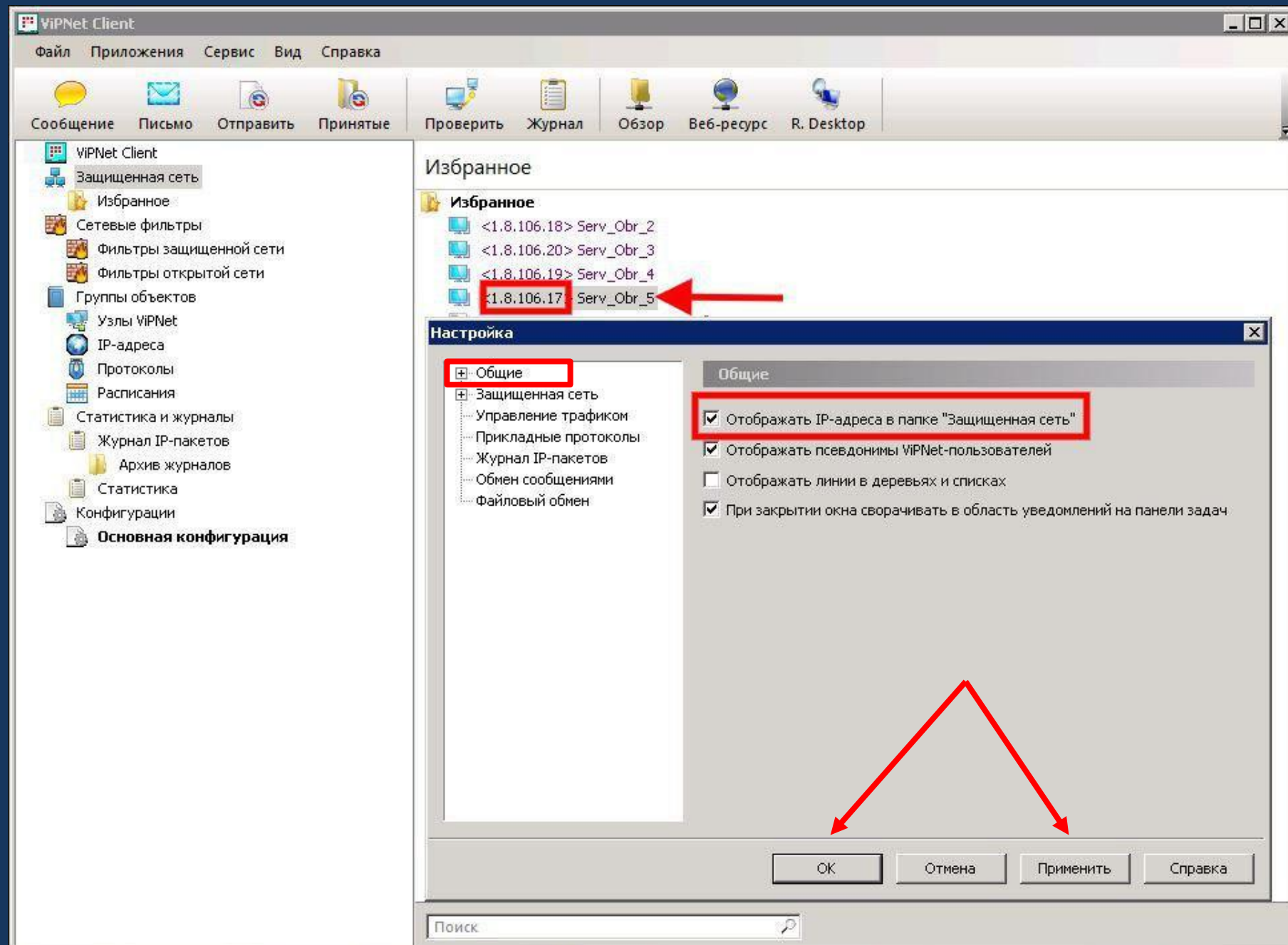


Рисунок № 8

1.6 ДАЛЕЕ НЕОБХОДИМО ОТКРЫТЬ БРАУЗЕР (MOZILLA, OPERA, YANDEX И ДР. КРОМЕ INTERNET EXPLORER) И ВВЕСТИ В АДРЕСНУЮ СТРОКУ ЦИФРЫ, КОТОРЫЕ БЫЛИ СЛЕВА ОТ ВАШЕГО СЕРВЕРА И ДОБАВИТЬ ПОРТ (:8080)

В ИТОГЕ У ВАС ДОЛЖНО ПОЛУЧИТЬСЯ, НАПРИМЕР:

<http://1.8.106.18:8080/>

ТАК ЖЕ СИСТЕМА МОЖЕТ РАБОТАТЬ НА ВИРТУАЛЬНЫХ АДРЕСАХ, НАПРИМЕР:

<http://11.0.0.10:8080/>

ЭТО ЗАВИСИТ ОТ ТОГО КАК НАСТРОЕНЫ ВАШИ СРЕДСТВА ЗАЩИТЫ

## ПРИМЕЧАНИЕ ПО ВВОДУ ССЫЛКИ:

- ВПИСЫВАТЬ ТОЛЬКО ТЕ ЦИФРЫ, КОТОРЫЕ НАХОДЯТСЯ СЛЕВА ОТ ВАШЕГО СЕРВЕРА, ОНИ МОГУТ МЕНЯТЬСЯ В ЗАВИСИМОСТИ ОТ РАЗЛИЧНЫХ УСЛОВИЙ
- ДОБАВЛЕНИЕ ПОРТА (:8080) ОСТАЕТСЯ ВСЕГДА НЕИЗМЕННЫМ

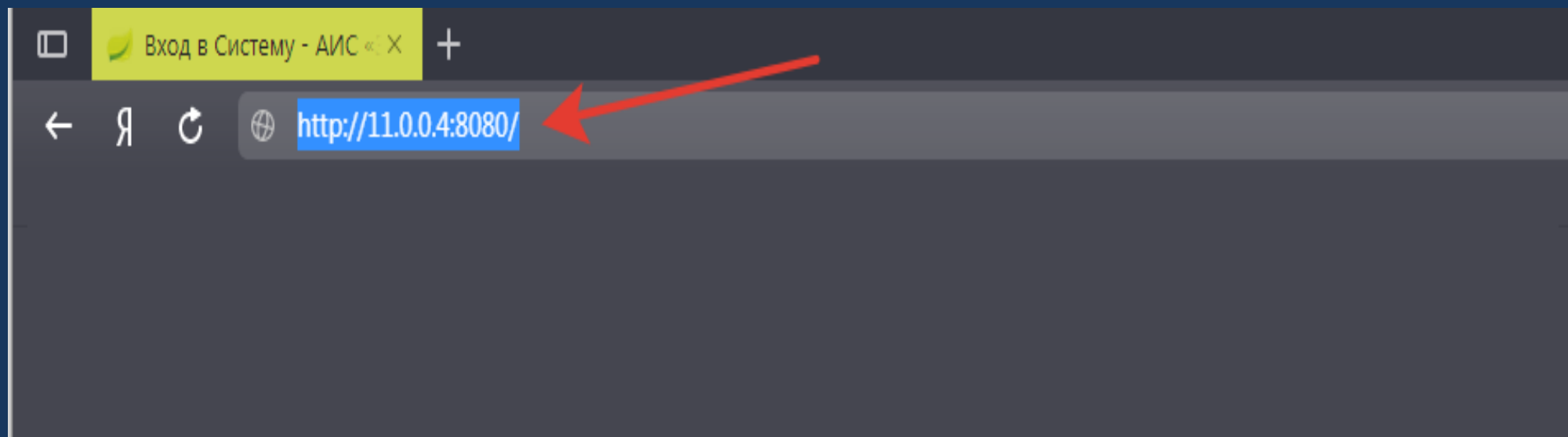
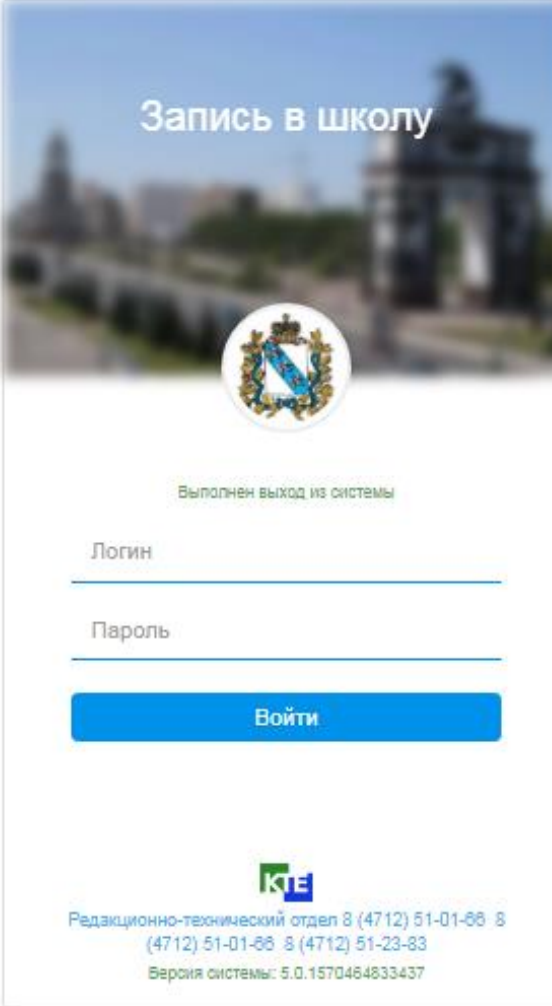



Рисунок № 9

1.7. В ПОЯВИВШИЕСЯ ПОЛЯ  
ВВОДИТЕ ЛОГИН (ЭТО  
ИДЕНТИФИКАТОР) И ПАРОЛЬ (ЭТО  
АУТЕНТИФИКАТОР).  
ССЫЛКУ РЕКОМЕНДУЕТСЯ  
СОХРАНИТЬ КАК ЗАКЛАДКА В  
НАСТРОЙКАХ БРАУЗЕРА, ЧТОБЫ  
ВПОСЛЕДСТВИИ УСКОРИТЬ ВХОД В  
СИСТЕМУ И ДАЛЕЕ НАЧИНАЕТЕ  
РАБОТУ В ИНФОРМАЦИОННОЙ  
СИСТЕМЕ



Запись в школу




Выполнен выход из системы

Логин

Пароль

Войти

  
Редакционно-технический отдел 8 (4712) 51-01-88 8  
(4712) 51-01-88 8 (4712) 51-23-83  
Версия системы: 5.0.1570464833437

## **2. ВОЗМОЖНЫЕ ПРОБЛЕМЫ ПРИ ВХОДЕ В СИСТЕМЫ РИССО**

ЕСЛИ СТАТУС У СОЕДИНЕНИЯ (ДОСТУПЕН), А ДОСТУПА К РЕСУРСУ НЕТ, ТО  
НЕОБХОДИМО СДЕЛАТЬ СЛЕДУЮЩЕЕ:

2.1 СМЕНИТЬ БРАУЗЕР, С ПОМОЩЬЮ КОТОРОГО ПЫТАЕТЕСЬ ПОЛУЧИТЬ ДОСТУП

2.2 ПРОВЕРИТЬ ПРАВИЛЬНОСТЬ ВВОДА ССЫЛКИ И ОБЛАСТЬ ВВОДА ДАННОЙ  
ССЫЛКИ КАК ЭТО ПОКАЗАНО НА РИСУНКЕ 10 И ГОВОРИТСЯ В П 1.6;

2.3 ОЧИСТИТЬ “КЭШ” БРАУЗЕРА (В БАУЗЕРЕ, НАЖАВ СОЧЕТАНИЕ КЛАФИШ

**CTRL – SHIFT – DEIETE)**

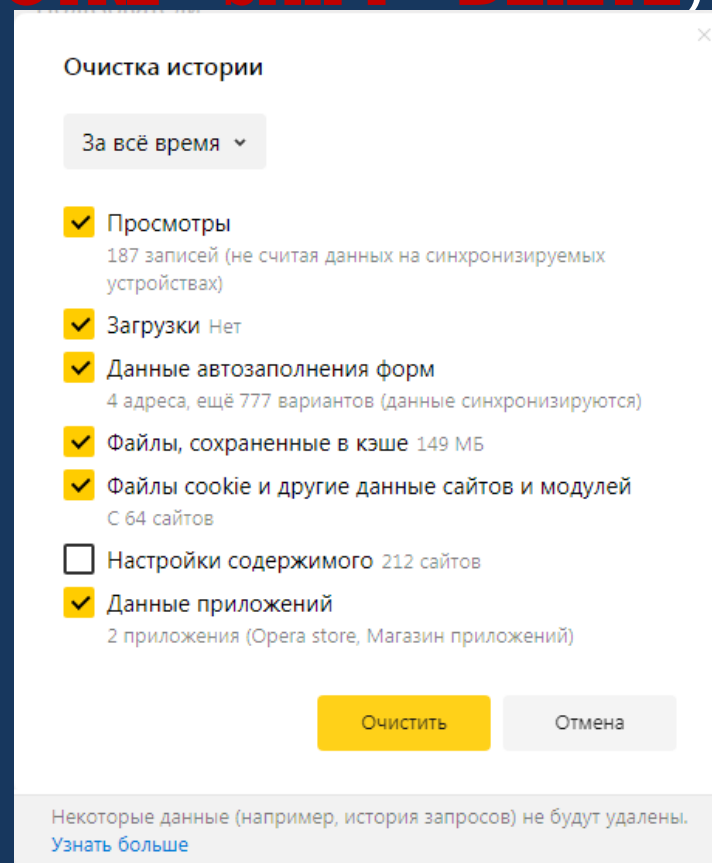


Рисунок № 11

**2.4 ПРОВЕРИТЬ АКТУАЛЬНЫЕ ЛИ НА КОМПЬЮТЕРЕ ПАРАМЕТРЫ (ЧИСЛО, МЕСЯЦ, ГОД, ЧАСЫ, МИНУТЫ) В СЛУЧАЕ НЕ АКТУАЛЬНОСТИ ЭТИХ ПАРАМЕТРОВ, ПРИВЕСТИ К АКТУАЛЬНЫМ;**

**2.5 ПРОВЕРИТЬ НАЛИЧИЕ УСТАНОВЛЕННЫХ МЕЖСЕТЕВЫХ ЭКРАНОВ, ВРОДЕ ИНТЕРНЕТ ЦЕНЗОР ИЛИ NET POLICE, В СЛУЧАЕ НАЛИЧИЯ – УДАЛИТЬ;**

**2.6 ПРОВЕРИТЬ, ЕСТЬ ЛИ СОЕДИНЕНИЯ С СЕТЬЮ ИНТЕРНЕТ (ПРОВЕРИТЬ ОБНОВЛЕНИЕ АНТИВИРУСНОЙ ПРОГРАММЫ)**

**P.S. ДЛЯ УВЕРЕННОЙ РАБОТЫ В АВТОМАТИЗИРОВАННЫХ ИНФОРМАЦИОННЫХ СИСТЕМАХ РИССО РЕКОМЕНДУЕМ ИСПОЛЬЗОВАТЬ АКТУАЛЬНЫЕ ВЕРСИИ БРАУЗЕРОВ (Т.Е. СБОРКА БРАУЗЕРА ДОЛЖНА БЫТЬ ДАТИРОВАНА ТЕКУЩИМ ГОДОМ)**

# **3. ТИПОВЫЕ ПРОБЛЕМЫ С ПАРОЛЯМИ**



ПРИ ВХОДЕ В СИСТЕМУ  
НЕОБХОДИМО  
ВВЕСТИ ЛОГИН И ПАРОЛЬ  
ПОЛУЧЕННЫЙ У СПЕЦИАЛИСТОВ  
ОКУ «ИНФОРМАЦИОННО –  
АНАЛИТИЧЕСКОГО ЦЕНТРА»  
КУРСКОЙ ОБЛАСТИ

Запись в школу

Выполнен выход из системы

Логин

Пароль

Войти

КТБ

Редакционно-технический отдел 8 (4712) 51-01-88 8  
(4712) 51-01-86 8 (4712) 51-23-83  
Версия системы: 5.0.1570464833437

Пароль выдавался на вот таких карточках «рисунок №15».

Пароли все правильные.

Если система пишет что пароль или логин неправильный значит вы где-то допустили ошибку.

Пробуйте вводить вручную или скопировав Из отдельного файла.

Если вы каким-то образом утеряли пароль то вам необходимо обратится за помощью к специалистам информационно-аналитического центра.

Для замены пароля необходим личный приезд директора с приказом о его назначении на должность и паспортом или ответственного лица с доверенностью директора и так же с приказом и паспортом.

Карточка пользователя: Беловский_Дополнительное_образование_1		
<u>Муниципальное казенное образовательное учреждение дополнительного образования детей</u>		
(Ф.И.О)		
(Должность)		
Ресурс	Идентификатор	Аутентификатор
АИС «Дополнительное образование»		
Оператор системы - Областное казенное учреждение "Информационно - аналитический центр" Курской области Выдано _____		

Рисунок № 15